

les formules  
les plus économiques  
pour le chauffage  
central au mazout

les blocs-chaudières  
**francia**

**STOPAIR\***

**P. FOUCHEULT**

66, rue Lortie, YVENDOMÉ (L.-&-C.)

CHAUFFAGE

PLOMBERIE

ARTS  
MÉTIER  
FRANCAIS

Les Blocs 25 F et 45 F sont les chaudières les mieux adaptées aux besoins de la construction moderne, parce que spécialement conçus pour l'utilisation du mazout. Robustes, économiques, harmonieuses et peu encombrantes, elles se prêtent à un emploi immédiat; les frais d'installation et d'entretien sont réduits au minimum. Demander notre notice spéciale.

Stopair est un dispositif hydro-pneumatique fermant automatiquement les volets d'aspiration d'air du brûleur quand celui-ci s'arrête. L'air froid n'est plus aspiré par le tirage de la cheminée et la chaudière garde sa température plus longtemps.

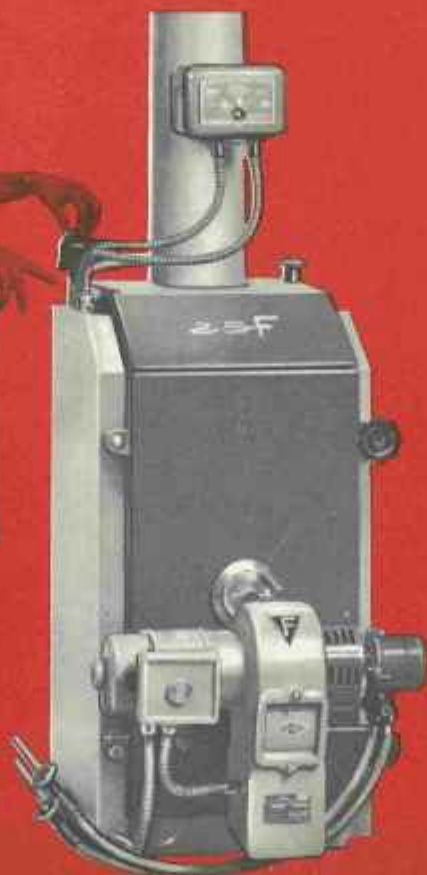
Stopair économise donc le mazout qui était nécessaire pour réchauffer la chaudière et la cheminée. Plus longs sont les arrêts, plus grande est l'économie de mazout.

Stopair ne consomme aucune énergie supplémentaire et s'amortit en quelques semaines.

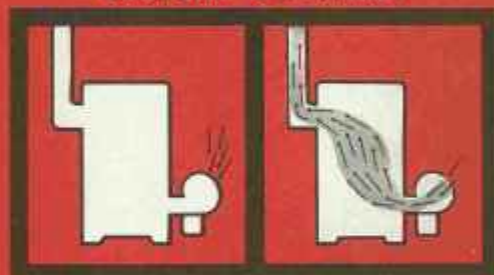
Stopair s'adapte à la plupart des brûleurs Francia en service; c'est une exclusivité Francia.

Ateliers Couffisson  
s.a. au capital de 400 000 n.f.  
26, rue Dessèaux, Rouen.  
tél. + 71-79-59 r. c. 54 b 47

• marque et modèle déposés.  
Breveté S.G.D.G. n° 792 388.



**BRÛLEUR A L'ARRÊT**



avec Stopair

sans Stopair





la gamme  
la plus  
complète  
de brûleurs  
à mazout

Fabriqués  
dans une usine  
ultra-moderne  
avec un outillage  
automatique  
Contrôlés pièce par pièce  
et passés au banc d'essai  
avant livraison  
Équipés du dispositif  
breveté «Stopair»  
qui leur assure  
un rendement incomparable

# brûleurs francia



JC (sur charnière)  
de 12.000 à 30.000 cal/h.



CC (sur charnière)  
de 20.000 à 85.000 cal/h.



GC 4  
de 500.000 à 950.000 cal/h.



YC  
de 12.000 à 30.000 cal/h.



GC  
de 20.000 à 85.000 cal/h.

Ateliers Cautisson  
s.a. au capital  
de 400 000 n.f.  
26, rue Desseaux, Rouen  
tél. + 71-79-59  
r. c. 54 b 47



GC 3  
de 250.000 à 500.000 cal/h.



GC 2  
de 80.000 à 250.000 cal/h.



GC 1  
de 30.000 à 100.000 cal/h.